

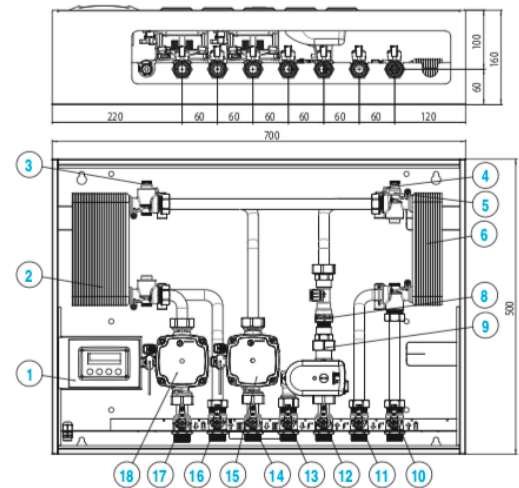
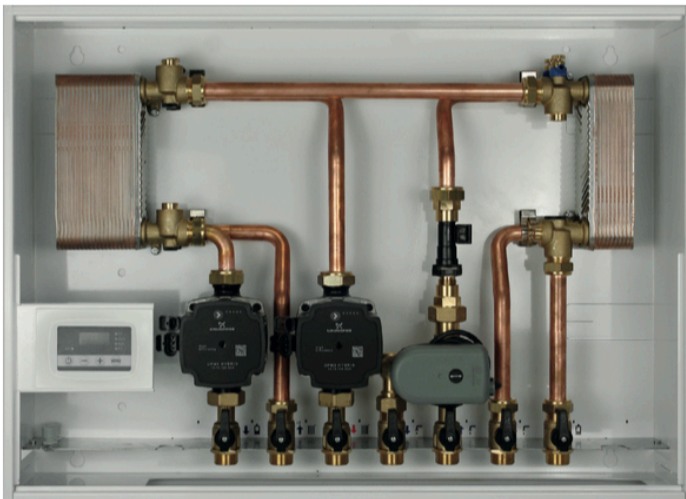


Mod. 500 - NOVABOX

da **0 kW** a **34,9 kW**

Art. 12520 NOVABOX 520

SEPARAZIONE IDRAULICA, GESTIONE RISCALDAMENTO E SANITARIO ISTANTANEO CON 2 CIRCOLATORI
HYDRAULIC SEPARATION WITH HEATING MANAGEMENT AND SANITARY WITH 2 PUMPS



DATI TECNICI

Diametro nominale	DN15
Pressione max.	PN10
Valvola di sicurezza riscaldamento	3 bar *
Temperatura di lavoro max.	95° - 110°picco
Temperatura di lavoro min.	+ 5°
P apertura valvola non ritorno ΔP: 2kPa (200 mm c.a.)	
Liquido	Acqua - Acqua + glicole max 30%
Potenza scambiata	max 34.9 kW
Tensione di alimentazione	230V / 50 Hz
Assorbimento elettrico	max 160 W
Grado di protezione IP	IPX0D
Capacità acqua sanitaria istantanea	20 lt/min - ΔT 35°C
Dimensioni esterne	700x500x160 mm
Tubi	Rame 18 mm
Connessioni circuito primario	3/4" M
Connessioni circuito riscaldamento	3/4" M
Connessioni circuito sanitario	3/4" M
Interasse	60mm

Circolatore	Grundfos UPM3 Hybrid 15-70 Erp ready
Connessioni	1" M
Interasse	130 mm
Prevalenza	7 mt
Scambiatore primario	SWEP E5ASH 40 P
Scambiatore sanitario	SWEP E5ASH 20 P
Connessioni scambiatore	FAST
Valvola anticondensa	/
Gruppo controllo	TIEMME mod.TC 100

* Altri valori a richiesta

NOTE Prodotto conforme a:
- circolare ISPESL del 18/09/2006
- Direttiva PED - 2014/68/UE
- Decreto 6 aprile 2004, n. 174

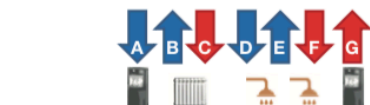


TECHNICAL DATA

Nominal Diamete	DN15
Max. pressure	PN10
Heating safety valve	3 bar *
Max operating temperature	95° - 110°peak
Min. operating temperature	+ 5°
Pressure check valve opening	ΔP: 2kPa
Fluid	Water- Water+ glycol max 30%
Max power exchanged	max 34.9 kW
Electricity supply	230V / 50 Hz
Electrical absorption	max 160 W
IP protection grade	IPX0D
Sanitary hot water capacity	20 lt/min - ΔT 35°C
External dimension	700x500x160 mm
Pipes	Copper 18 mm
Primary circuit connections	3/4" M
Heating circuit connections	3/4" M
Sanitary circuit connections	3/4" M
Interasse	60mm

Pump	Grundfos UPM3 Hybrid 15-70 Erp ready
Connections	1" M
Interaxes	130 mm
Max head	7 mt
Primary plate exchanger	SWEP E5ASH 40 P
Sanitary plate exchanger	SWEP E5ASH 20 P
Plate exchang r connexions	FAST
Anticondensate valve setting	/
Control Group	TIEMME mod.TC 100

NOTE Product in line with:
- circolare ISPESL del 18/09/2006
- Direttiva PED - 2014/68/UE
- Decreto 6 aprile 2004, n. 174

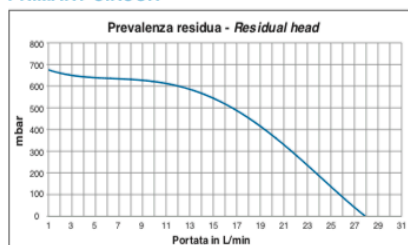


- A - Ritorno al generatore / Return generator
- B - Ritorno dal riscaldamento / Heating return
- C - Mandata al riscaldamento / Heating flow
- D - Uscita acqua fredda / ACW
- E - Entrata acqua fredda / ICW
- F - Uscita acqua calda / DHW
- G - Mandata dal generatore / Flow generator

- 1 Gruppo controllo
- 2 Scambiatore primario
- 3 Sfiato aria riscaldamento
- 4 Sfiato aria sanitario
- 5 Sfiato aria generatore
- 6 Scambiatore sanitario
- 7 Sonda mandata gen.
- 8 Flussostato sanitario
- 9 Valvola deviatrice sanitario
- 10 Rub.mandata generatore
- 11 Rub.uscita sanitaria
- 12 Rub.ingresso sanitaria
- 13 Rub.uscita sanitaria
- 14 Rub.mandata riscaldamento
- 15 Circolatore riscaldamento
- 16 Rub.ritorno risc./antiritorno
- 17 Rub. ritorno generatore
- 18 Circolatore generatore

- 1 Control unit
- 2 Primary exchanger
- 3 Heating air vent
- 4 Sanitary air vent
- 5 Generator air vent
- 6 Sanitary exchanger
- 7 Gener. Sup. Side sensor
- 8 Sanitary flow switch
- 9 Diverting valve
- 10 Gener.supply side valve
- 11 Sanitary exit valve
- 12 Sanitary entry valve
- 13 Sanitary exit valve
- 14 Supply side heating valve
- 15 Heating pump
- 16 Return side heating valve with check valve
- 17 Gener. return side valve
- 18 Primary pump

CIRCUITO PRIMARIO PRIMARY CIRCUIT



CIRCUITO SECONDARIO SECONDARY CIRCUIT

