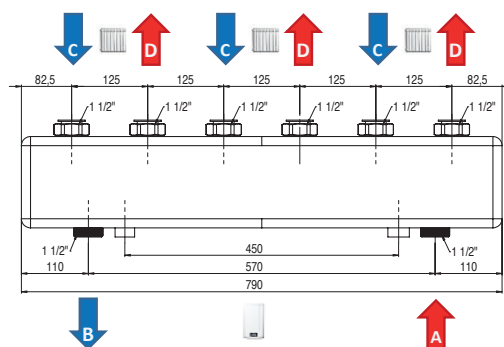
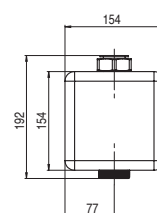
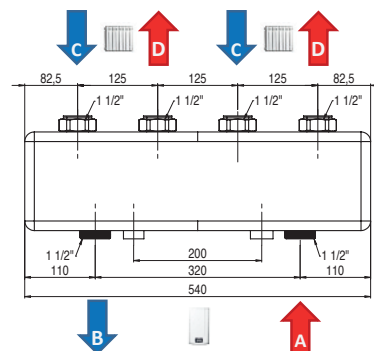
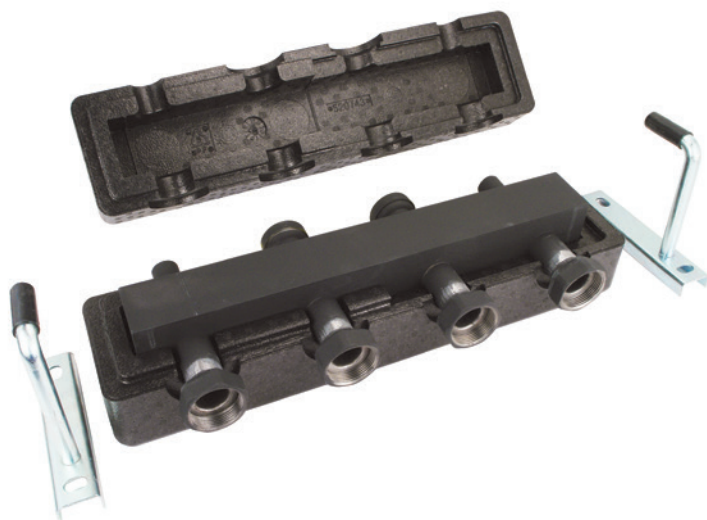




Art. 3318 COLLETTORE / SEPARATORE - DN32



DATI TECNICI

Diametro nominale	DN32
Pressione max.	4 bar
Portata massima	3000 lt/h
Potenza scambiata	TAB. 3
Valvola di sicurezza	/
Temperatura di lavoro max.	110°
Temperatura di lavoro min.	+5°
P apertura valvola non ritorno	/
Liquido	Acqua - Acqua + glicole max 30%
Termometri	/
Tensione di alimentazione	/
Assorbimento elettrico	/
Grado di protezione IP	/
Dimensioni esterne:	150x150mm
Tubi	Acciaio
Connessioni generatore/collettore	1" 1/2 M
Connessioni circuito riscaldamento	1" 1/2 F
Interasse	125mm

DONNÉES TECHNIQUES

Diamètre nominal	DN32
Pression max.	4 bar
Débit max	3000 lt/h
Max puissance échangée	TAB. 3
Soupape de sécurité	/
Température de fonctionnement max	110°
Température de fonctionnement min	+5°
Ouverture clapet anti-retour	/
Fluide	Eau - Eau + glycol max 30%
Thermomètre	/
Alimentation en électricité	/
Consommation énergie	/
Degré de protection IP	/
Dimension externe	150x150mm
Tuyaux	Acier
Connexions générateur / collecteur	1" 1/2 M
Connexions du circuit de chauffage	1" 1/2 F
Empattement	125mm

Circolatore	/
Connessioni	/
Interasse	/
Prevalenza	/
Valvola miscelatrice	/
Motore valvola miscelatrice	/
Gruppo controllo	/
* Altri valori a richiesta	

Circulateur	/
Connexions	/
Empattement	/
Prévalence	/
Vanne de mélange	/
Moteur vanne mélangeuse	/
Groupe de contrôle	/
* Autre réglage sur demande	

Prodotto conforme a:
- Direttiva PED - 2014/68/UE



Produit conforme à:
- Directive PED - 2014/68/UE

Versioni 4, 5 e 6 posizioni disponibili a richiesta - Version 4, 5 et 6 disponibles sur demande

cod. **C140550X**



KIT ALLACCIAMENTO COLLETTORI E SEPARATORI
KIT DE CONNEXION POUR COLLECTEURS ET SEPARATEUR
C1405503 - 1" x 1" 1/2
C1405505 - 1" 1/4 x 1" 1/2

POTENZA MASSIMA / PUISSANCE MAX (TAB. 3)

			DN 32
ΔT 8°C			25 kW
ΔT 10°C			35 kW
ΔT 15°C			52 kW
ΔT 20°C			70 kW