



Funktion

NOVACOND ist ein Hydraulikmodul zur Steuerung von zwei Heizkreisen mit unterschiedlichen Temperaturen einem Direktkreis und einem Mischkreis speziell entwickelt für den Einsatz mit Brennwertkesseln. Der Direktkreis wird von der Kesselpumpe gesteuert, während der Mischkreis mit einer zusätzlichen Pumpe und einem 4-Wege-Mischventil ausgestattet ist. Dieser ermöglicht die Umwälzung des Rücklaufwassers aus dem Direktkreis in den Vorlauf des Mischkreises. Diese Ausführung ist mit einem Zonenventil für den Direktkreis ausgestattet, um die Integration in Anlagen mit Thermostatventilen zu ermöglichen.

Technische Daten

| | |
|---------------------------------------|--|
| Nenndurchmesser | DN15 |
| Max. Betriebsdruck | 4,5 bar - 3 bar mit Sicherheitsventil am Wärmeerzeuger |
| Max. Betriebstemperatur | 95°-110° Spitze |
| Min. Betriebstemperatur | +5° |
| Flüssigkeit | Wasser/Glykol max. 30% |
| Ventile auf der Anlagenseite | DN20 |
| Thermometer | 0-120°C |
| RV Öffnungsdruck | $\Delta P: 2KpA$ (200 mm Wassersäule) |
| Außenabmessungen | 400x450x160 mm |
| Schutzart | IPX0D |
| Rohre | Kupfer \varnothing 18 mm |
| Anschluss zum Wärmeerzeuger | 3/4" M |
| Achsabstand | 210 mm |
| Heizungsanschlüsse | 3/4" F |
| Achsabstand | 70 mm |
| Maximaler Durchfluss | 1.000 l/h |
| Maximale Leistung bei ΔT 20°C | 20 kW |
| Verbleibende Förderhöhe bei 1.000 l/h | * |
| Elektrische Leistungsaufnahme | * |

Gemischte Zone

| | |
|-------------------------------|---------------------------------------|
| Umwälzpumpe | Grundfos UPM3 Hybrid 15-70 ERP Ready* |
| Mischventil | Mod. ART.3608 - 1" M |
| Stellantrieb für Mischventil | NVM230V - 3pt/0-10V |
| Maximaler Volumenstrom | 1.500 l/h** |
| Maximale Leistung | 15 kW |
| Verbleibende Förderhöhe | 5.2 m.c.a |
| Elektrische Leistungsaufnahme | max 56 W* |

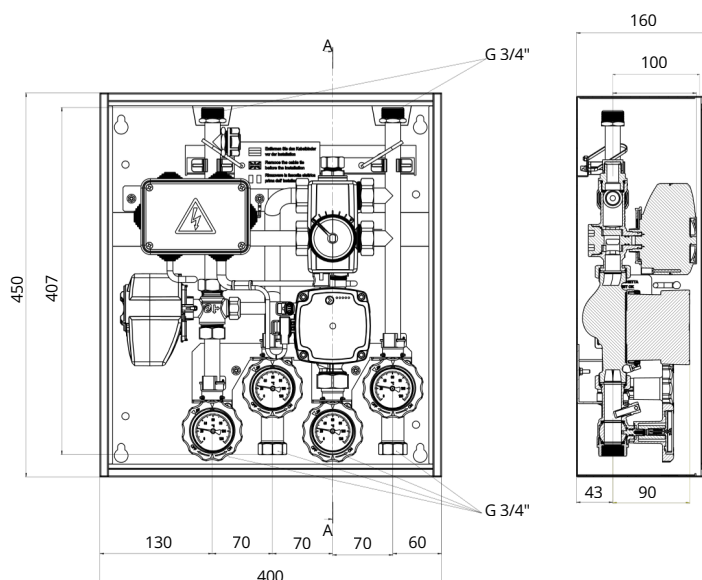
* Bezugswerte des Wärmeerzeugers

** Bezugswert bei einem Restdruck von 2 mWS

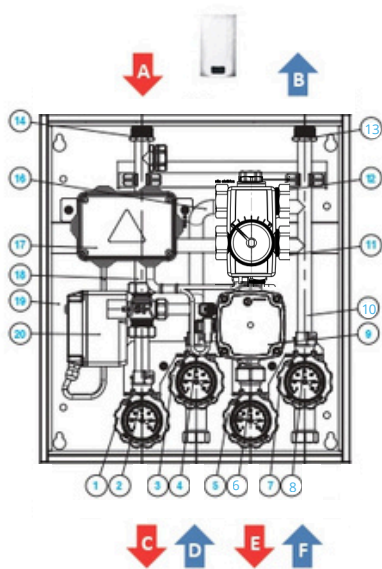
Material

| | |
|--------------|-----------------------|
| Rohre | Kupfer |
| Isolierung | Lackierter Stahl (FE) |
| Umwälzpumpen | Gusseisen |
| Komponenten | Messing/CW617N |

Abmessungen



Zusammensetzung



- 1) Absperrhahn Vorlauf Zone 1
- 2) Fühlertasche Vorlauf Zone 1
- 3) Absperrhahn Rücklauf Zone 1
- 4) Fühlertasche Rücklauf Zone 1
- 5) Absperrhahn Vorlauf Zone 2
- 6) Fühlertasche Vorlauf Zone 2
- 7) Absperrhahn Rücklauf Zone 2
- 8) Fühlertasche Rücklauf Zone 2
- 9) Umwälzpumpe Zone 2
- 10) Rücklaufrohr Zone 2
- 11) Stellantrieb 6-Wege-Mischventil Zone 2
- 12) 6-Wege-Mischventil Zone 2
- 13) Anschluss Rücklauf Wärmeerzeuger
- 14) Anschluss Vorlauf Wärmeerzeuger
- 15) /
- 16) Rücklaufrohr Zone 1
- 17) Rücklaufkasten Zone 1
- 18) Rücklaufrohr Zone 1
- 19) Elektrobox
- 20) Zonenventil 1

- A) Vorlauf Wärmeerzeuger
 B) Rücklauf Wärmeerzeuger
 C) Vorlauf Direktkreis
 D) Rücklauf Direktkreis
 E) Vorlauf Mischkreis
 F) Rücklauf Mischkreis

Zubehör



MOTOR

MOTOR NVM11-230V - 2pt.
(Cod. R3005211)



UMWÄLZPUMPE UPM3

UMWÄLZPUMPE UPM3 HYBRID 15/70 - 130
(Cod. CF105336)



ROTES VENTIL MIT THERMOMETER

VENTIL DN20 1" F X 3/4" F MIT GRIFF UND THERMOMETER, ROT
(Cod. 10405011)



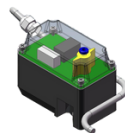
BLAUES VENTIL

VENTIL DN20 SCHNELLMUFFE X 3/4" F MIT GRIFF UND THERMOMETER, HELLBLAU
(Cod. 10405012)



ROTES VENTIL

VENTIL DN20 SCHNELLMUFFE X 3/4" F MIT GRIFF UND THERMOMETER, ROT
(Cod. 10405015)



STELLANTRIEB FÜR ZONENVENTIL

STELLANTRIEB FÜR ZONENVENTIL SERVOMOTOR MP60 230V 18s
(Cod. CF005102)

Zertifizierungen

Produkt entspricht:
 - EN 16297-2 / EN 16297-3:2012 ErP Ready
 - PED-Richtlinie 2014/68/EU

